

## LIIKENNE- JA NOPEUSMITTAUKSET KITÖN TIELLÄ 2022

Liikenne- ja nopeusmittauksia tehtiin kesän ja syksyn 2022 aikana Kitön tiellä. Mittaukset tehtiin Viasis nopeusnäyttötaulua käyttäen, jonka Kitön tiehoitokunta oli hankkinut 2021. Vastaavat mittaukset tehtiin myös kesällä 2021. Näiden mittauksien tulokset löytyvät tiehoitokunnan kotisivulta [kitontie.fi](http://kitontie.fi).

Laitteisto mittaa ajoneuvojen lukumäärän ja nopeuden 1,5 sekunnin välein ja kaikki yli 5 km/h nopeudet, myös pyöräilijöiden ja mopojen. Näyttötaulu näyttää ajoneuvon nopeuden ja varoittaa ylinopeudesta. Tulokset ilmoittavat ajoneuvojen lukumäärän ja nopeuden molempiin suuntiin.

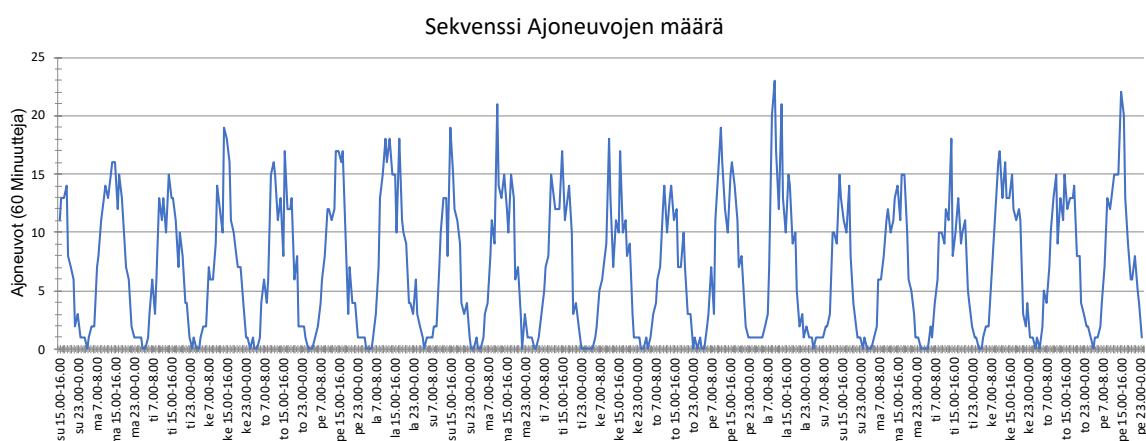
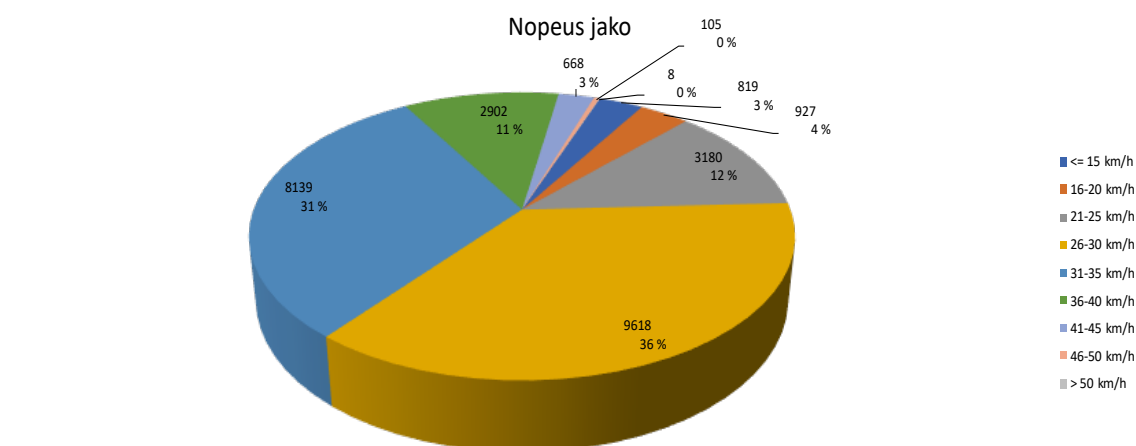
Mittaukset aloitettiin kesäkuussa Näsetin (mantereen) alueella (50 km/h), noin 1,5 km päästä tien alusta. Mittauksia jatkettiin heinäkuussa Strömmarna-alueella (30 km/h) ja elokuussa samalla nopeusalueella, mutta päinvastaisessa ajosuunnassa alueen toisessa päässä. Yhteenvedo kolmen mittausjakson tuloksista esitetään alla olevassa taulukossa.

	Näset		Kitö		Kitö
	Nopeusrajoitus 50 km/h		Nopeusrajoitus 30 km/h		Nopeusrajoitus 30 km/h
	Mittaus 1-30.6.2022		Mittaus 3-23.7.2022		Mittaus 27.7-7.9.2022
Ajoneuvojen lukumäärä yht.	13258		3278		4678
Vuorokautinen ajoneuvomäärä	455		169		113
Keskinopeus, km/h	46		30		39
Suurin nopeus, km/h	103		58		77
Nopeusrikkomukset, %	32		45		86

### Mittaukset Strömmarna-alueella, 30 km/h

- Ajonopeus kriittisellä tieosuudella Strömmarna-alueella oli jonkin verran korkeampi kuin 2021.
- Heinäkuun aikana 45 % ajoneuvoista ylitti sallitun nopeusrajoituksen 30 km/h (41 % 2021).
- 42 % ajoneuvoista ajoivat nopeudella 30-40 km/h.
- Keskimääräinen nopeus oli 30 km/h (29 km/h 2021).
- Yksittäisiä yli 50 km/h nopeuksia todettiin.
- Liikennemäärä oli keskimäärin 169 ajoneuvoa vuorokaudessa. Elokuussa ajoneuvojen määrä laski 113 kappaleeseen/vuorokausi.
- Mittaukset elokuussa tieosuuden toisessa päässä osoittivat huomattavasti korkeampia ajonopeuksia. Tämä johtuu osin siitä, että mittauspiste on nopeusalueen alkupäässä ja tieosuus viettää alaspäin.

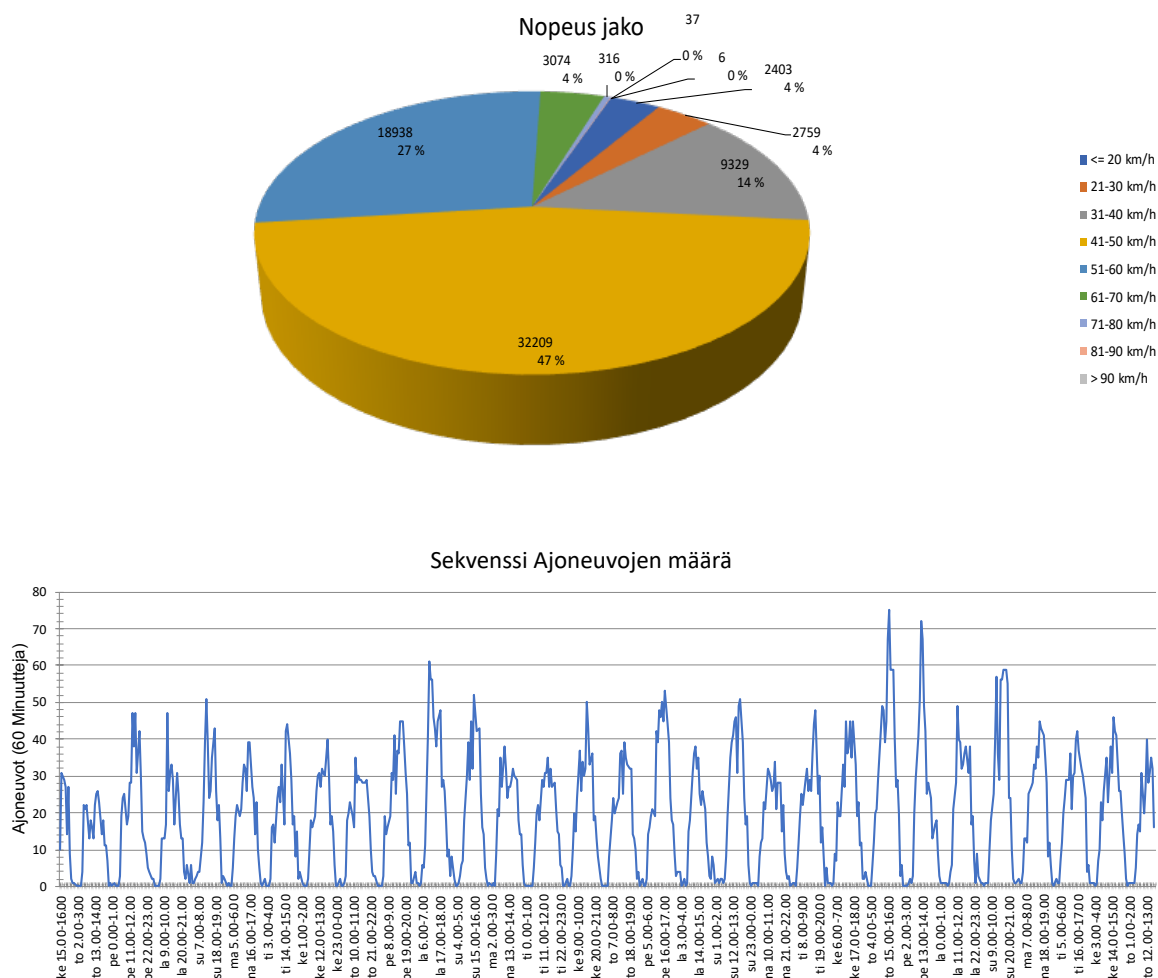
## Mittaukset Strömmarna-alueella 3-23.7.2022. Nopeusrajoitus 30 km/h.



## Mittaukset Näsetin alueella, 50 km/h

- Mittaukset tehtiin samalla tieosuudella kuin kesällä 2021, noin 1,5 km tien alusta. Nopeudet tällä alueella olivat alhaisempia kuin 2021 mitatut nopeudet.
- Nopeusrajoituksen 50 km/h ylittävien ajoneuvojen osuus oli 32 % (42 % 2021).
- 27 % ajoneuvoista (40 % 2021) ajoivat nopeudella 51-60 km/h.
- Eräitä yli 80 km/h nopeuksia todettiin. Huippunopeus Näsetin alueella oli 103 km/h.
- Keskimääräinen nopeus tällä alueella oli 46 km/h (48 km/h 2021).

## Mittaus Näsetin alueella 1-30.6.2022. Nopeusrajoitus 50 km/h.



## Yhteenveto

Kitön tiellä vallitsevia nopeusrajoituksia rikotaan säännöllisesti. Näsetin alueella ajonopeudet ovat keskimäärin laskeneet jonkin verran, mutta edelleen mitattiin hälyttävän korkeita huippunopeuksia. Strömmarna-alueella, jolla tie on kapeampi ja näkyvyys rajoitettu, on nopeusrajoituksen ylittävien ajoneuvojen määrä edelleen valitettavan suuri. Kun huomioidaan, että etenkin kesäkuukausien aikana tietä käyttää iso joukko lapsiperheitä, pyöräilijöitä ja kuntoilijoita, ylinopeudet tuovat mukanaan huomattavia riskitekijöitä. Strömmarna-alueella tie kulkee lisäksi neljän kiinteistön halki.