

TRAFIK- OCH HASTIGHETSMÄTNINGAR PÅ KITÖ-VÄGEN 2022

Trafik- och hastighetsmätningar utfördes under sommaren 2022 på Kitövägen. Mätningarna gjordes med en Viasis hastighetsmätningstavla som Kitö väglag införskaffat 2021. Motsvarande mätningar gjordes också sommaren 2021. Resultaten av dessa mätningar återfinns på väglagets webbplats kitontie.fi.

Utrustningen mäter fordonens hastighet med 1,5 sekunders intervall och alla hastigheter över 5 km/h, inklusive cyklister och mopeder. Tavlan visar fordonets hastighet och varnar vid överhastigheter. Resultaten visar fordonsantal och hastighet i båda riktningarna.

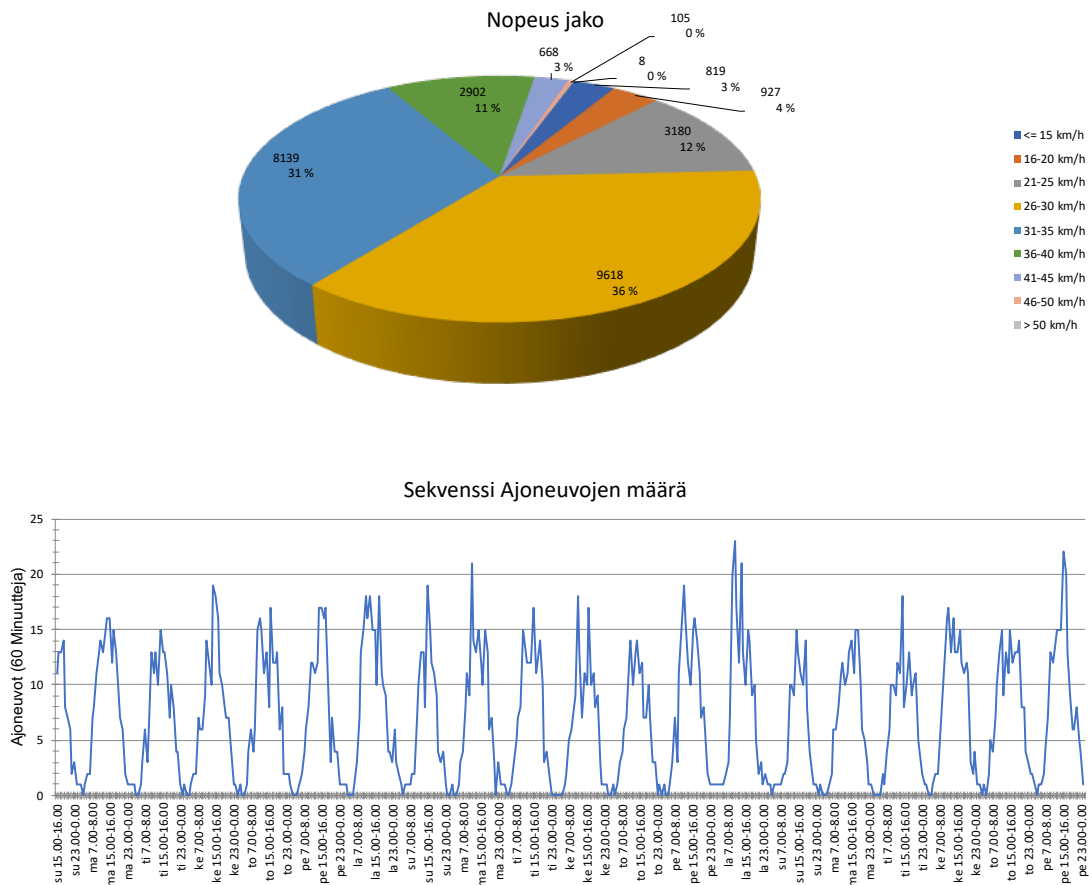
Mätningarna inleddes i juni på Näset (50 km/h), ca 1,5 km från vägens början, fortsatte i juli vid Strömmarna (30 km/h) och i augusti på samma fartbegränsningsområde, men i motsatt körriktning i andra ändan av området för 30 km/h. Ett sammandrag av de tre mätningarna visas i nedanstående tabell.

	Näset	Kitö	Kitö
	Fartbegränsning 50 km/h	Fartbegränsning 30 km/h	Fartbegränsning 30 km/h
	Mätning 1-30.6.2022	2-23.7.2022	Mätning 27.7-7.9.2022
Antal fordon totalt	13258	3278	4678
Antal fordon per dygn	455	169	113
Medelhastighet, km/h	46	30	39
Tophastighet, km/h	103	58	77
Andel överskridna, %	32	45	86

Mätningarna vid Strömmarna, 30 km/h

- Körhastigheterna på det kritiska vägavsnittet vid Strömmarna var på något högre nivå jämfört med sommaren 2021.
- Under juli månad var andelen fordon som överskred hastighetsbegränsningen 30 km/h 45 % (41 % 2021).
- 42 % av fordonen höll en hastighet mellan 30 och 40 km/h.
- Medelhastigheten var 30 km/h (29 km/h 2021)
- Enstaka höga hastigheter, över 50 km/h, uppmättes.
- Antalet fordon per dygn i juli var i medeltal 169. I augusti sjönk antalet fordon till 113 st/dygn.
- Mätningar i augusti i andra ändan av begränsningsområdet uppvisade betydligt högre hastigheter. Detta berodde delvis på att mätningpunkten var placerad i början av hastighetsområdet (30 km/h) och vägavsnittet här sluttar nedåt.

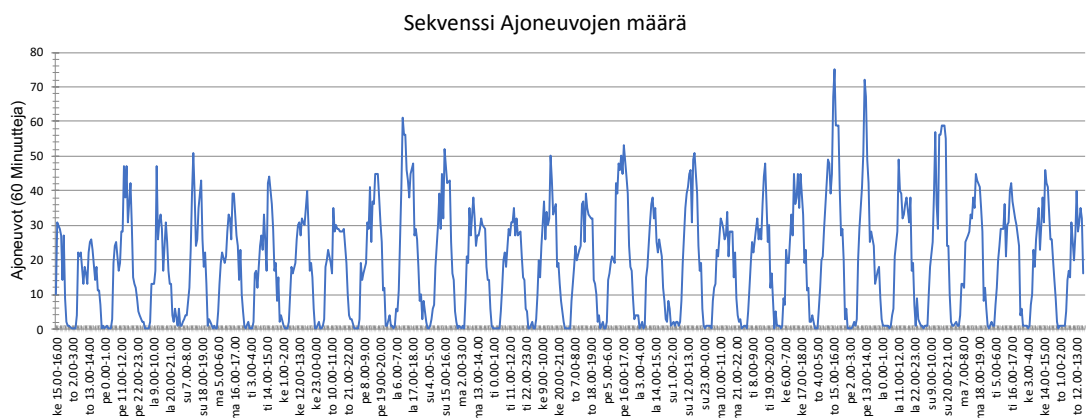
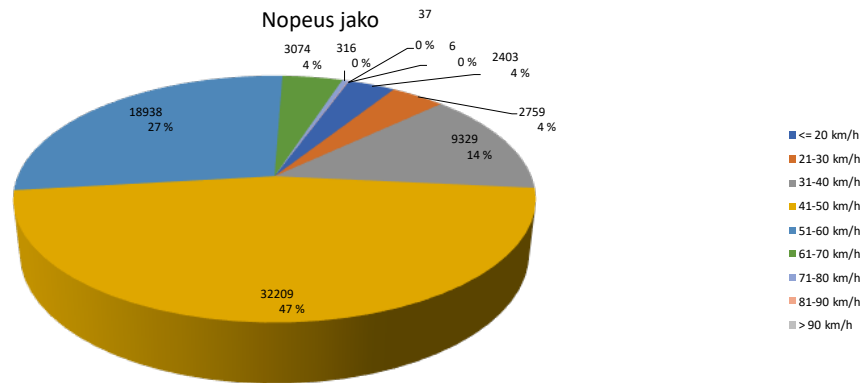
Mätning Strömmarna 3-23.7.2022. Fartbegränsning 30 km/h.



Mätningarna vid Näset, 50 km/h

- Mätningarna på Näset gjordes vid samma avsnitt som sommarn 2021, ca 1,5 km från början av vägen. Hastigheterna på detta vägavsnitt var lägre än de som uppmättes 2021.
- Andelen fordon som överskred hastighetsbegränsningen 50 km/h var 32 % (42 % 2021).
- 27 % (40 % 2021) av fordonen höll en hastighet 51-60 km/h.
- Ett flertal hastigheter över 80 km/h uppmättes, topphastighet 103 km/h.
- Medelhastigheten vid mätpunkten var 46 km/h (48 km/h 2021).

Mätning Näset 1-30.6.2022. Fartbegränsning 50 km/h.



Sammandrag

Hastighetsbegränsningarna på Kitövägen överskreds regelbundet. På avsnittet Näset har hastigheterna i medeltal sjunkit något, men fortfarande uppmättes alarmerande höga topphastigheter. Vid Strömmarna, där vägen är smalare och sikten begränsad, är andelen bilister som överskrider hastighetsbegränsningen fortfarande beklagligt stor. Med tanke på att vägen speciellt under sommarmånaderna används av ett stort antal promenerande familjer med barn, cyklister och motionärer, medför överhastigheterna betydande risker för dem som använder vägen. Vid Strömmarna går vägen dessutom tvärs genom fyra fastigheter.